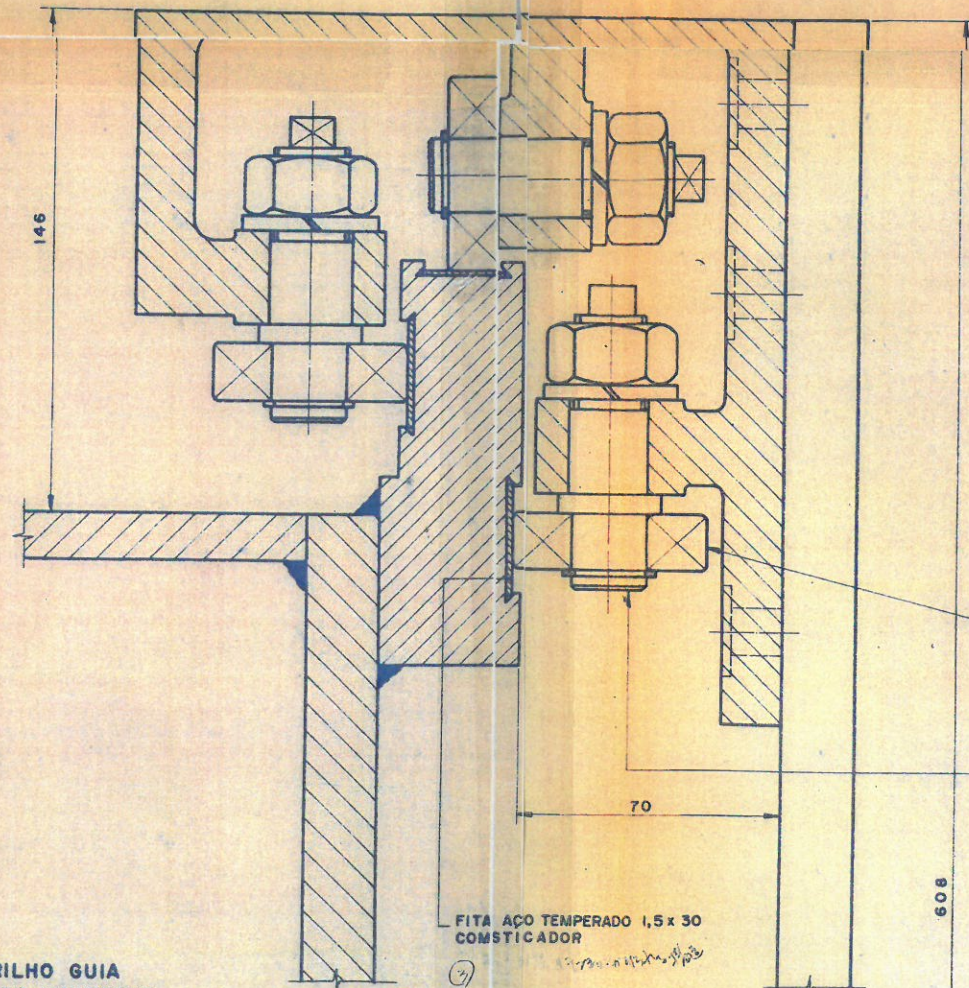


ESC. 1 : 7,5



TRILHO GUIA PARA CABEÇOTE
ESC. 1 : 1

FITA AÇO TEMPERADO 1,5 x 30
COMSTICADOR

ROLAMENTOS
6304 2 RS

PINOS COM EXÊNTRICO
PARA REGULAGEM

DADOS DA MÁQUINA

- CURSO MÁXIMO DO CARRO : 3900 mm
- VELOCIDADE DO CARRO : 1,26 e 2,5 m/min
- MOTOR DO CARRO : 3 CV - 870 - 1730 rpm
- CURSO DO CABEÇOTE : 50 mm
- INCLINAÇÃO DO CABEÇOTE : 0 a 5°
- MOTOR DO CABEÇOTE : 7,5 CV - 1745 rpm
- PRESSÃO PNEUMÁTICA : 7 Kg / cm²

POS.	DESCRIÇÃO	OBS.
19	VIBRACHOCK PARA NIVELAÇÃO	
18	BARRAMENTO DE CURSO DE CABEÇOTE	
17	CILINDRO PNEUMÁTICO P/ FIXAR MATERIAL	
16	CILINDRO PNEUMÁTICO P/ AJUSTE DE MAT.	
15	TRILHO GUIA P/ MOV. HORIZONTAL	
14	TRILHO GUIA PARA CABEÇOTE	
13	MOTOR P/ CURSO DE BARRAMENTO	4/8 POLOS 3 CV
12	MOTOR PRINCIPAL	4 POLOS 7,5 CV
11	PARADOR DE FIM DE CURSO	
10	VOLANTE AJUSTADOR DE ÂNGULO	
09	VOLANTE AJUSTADOR DE CABEÇOTE	
08	ROLO FIXADOR DE MATERIAL	
07	FIXADOR DO MATERIAL	
06	CABEÇOTE PRINCIPAL	
05	BARRAMENTO MOVEL	
04	GUIA DE BARRAMENTO	
03	MESA	ESP ± 20 mm
02	BARRAMENTO	
01	COLUNA	

QUANT.	MATERIAL	PREÇO	VALOR	DATA	ASSINATURA	EMPRESA
DES.	28-05-79	Joubert	FEZER S.A.			
APROV.						
VISTO	30-05-79					

ESCALA: 1 : 10
1 : 7,5

ESQUEMA DE MONTAGEM
CHANFRADEIRA DE PAPELÃO