

O.S. N°: 02522



**ESTAF**  
EQUIPAMENTOS

Plataforma Elevatoria de Trabalho Eletrica Modelo E400A - N. Serie 134812

<b>CLIENTE</b>	ESTAF EQUIPAMENTOS S/A - FL PR	<b>O.S. Nº</b>	02522
<b>ABERTURA ATENDIMENTO</b>	06/02/2026 11:47:21		
<b>CHECK-IN</b>	07/02/2026 07:55:54	<b>CHECK-OUT</b>	09/02/2026 11:47:25
<b>RESPONSÁVEL TÉCNICO</b>	WALDIR GUTIERREZ PROCHMANN		

**Horímetro**

756,2

**MOTOR**

CORPO SEDIMENTAR DE COMBUSTÍVEL	NÃO SE APLICA
CHECAGEM DE COXINS (PEÇA)	NÃO SE APLICA
FILTRO DE AR DO MOTOR	NÃO SE APLICA
MANGUEIRAS E CONEXÕES ISENTOS DE VAZAMENTOS	NÃO SE APLICA
NÍVEL DO ÓLEO DO MOTOR (EM CONDIÇÕES DE USO)	NÃO SE APLICA

**CONTROLES DE SOLO**

CHAVES DE PARTIDA / IGNIÇÃO DE PARTIDA	CONFORME
TESTES DE 100% DAS FUNÇÕES	CONFORME

**PARTE DE CESTO**

CHECAGEM DE ADESIVOS	CONFORME
INSPEÇÃO DE MANGUEIRAS	CONFORME
CHECAGEM DE ACESSORIOS	CONFORME
ISENTO DE DANOS	CONFORME

**CHASSIS - CARENAGEM**

CABO ELÉTRICO PARA RECARGA DA BATERIA (PEÇA)	CONFORME
CHECAGEM DE ADESIVOS	CONFORME
ESTADO DOS PNEUS	CONFORME
CHECAGEM DE GUARDA-CORPO, CORREDIÇAS E CORRENTE	NÃO SE APLICA
LATARIA, DOBRADIÇAS E TAMPA (FIBRA)	CONFORME
NÍVEL DE ELETRÓLITO E CARGA DA BATERIA (ACIMA DE 80%)	CONFORME
PINTURA/LIMPEZA	CONFORME
VISUALIZAÇÃO DA PLACA DE IDENTIFICAÇÃO	CONFORME
SIRENES, ALARMES E LUZES DE SINALIZAÇÃO	CONFORME
TRANSLAÇÃO E FRENAGEM	CONFORME

**CONTROLES DE CESTO**

CONTROLES E BOX / JOYSTICK (PEÇA NO EQUIPAMENTO)	CONFORME
TESTE DE 100% DAS FUNÇÕES	CONFORME

**SISTEMA HIDRÁULICO**

ISENTO DE VAZAMENTOS	CONFORME
NÍVEL DE ÓLEO	CONFORME

**AVALIAÇÃO FINAL**

ESTADO DE FUNCIONAMENTO DO EQUIPAMENTO	CONFORME
--	----------

Plataforma Elevatória de Trabalho Elétrica Modelo E400A - N. Serie 134812

## ACESSÓRIOS QUE ACOMPANHAM O EQUIPAMENTO

Acessório	Quantidade	Observação
Chave de Partida	1	
Manual Operacional do Fabricante	1	

## BATERIAS

579-5900 - BATERIA TRACIONÁRIA - POWER LEAD - 6DS390 - 6V 390A
579-4907 - BATERIA TRACIONÁRIA - POWER LEAD - 6BS225 - 6V 225A
579-5904 - BATERIA TRACIONÁRIA - POWER LEAD - 6DS390 - 6V 390A
579-3799 - BATERIA TRACIONÁRIA - POWER LEAD - 6DS390 - 6V 390A
579-4906 - BATERIA TRACIONÁRIA - POWER LEAD - 6DS390 - 6V 390A
579-4904 - BATERIA TRACIONÁRIA - POWER LEAD - 6DS390 - 6V 390A
579-9770 - BATERIA TRACIONÁRIA - POWER LEAD - 6DS390 - 6V 390A

## CHECK-LIST FOTOGRÁFICO

MOTORISTA	ESTAF
TRANSPORTE / EMPRESA	ESTAF
PLACA	ESTAF

001 - PLACA DE IDENTIFICAÇÃO (NÚMERO DE PATRIMÔNIO)



001 - PLACA DE IDENTIFICAÇÃO (NÚMERO DE PATRIMÔNIO)



Plataforma Elevatória de Trabalho Elétrica Modelo E400A - N. Serie 134812

002 - 002 - PARTE EXTERNA - CHASSI



002 - 002 - PARTE EXTERNA - CHASSI



002 - 002 - PARTE EXTERNA - CHASSI



002 - 002 - PARTE EXTERNA - CHASSI



002 - 002 - PARTE EXTERNA - CHASSI



002 - 002 - PARTE EXTERNA - CHASSI



Plataforma Elevatoria de Trabalho Eletrica Modelo E400A - N. Serie 134812

002 - 002 - PARTE EXTERNA - CHASSI



002 - 002 - PARTE EXTERNA - CHASSI



002 - 002 - PARTE EXTERNA - CHASSI



002 - 002 - PARTE EXTERNA - CHASSI



002 - 002 - PARTE EXTERNA - CHASSI



002 - 002 - PARTE EXTERNA - CHASSI



Plataforma Elevatória de Trabalho Elétrica Modelo E400A - N. Serie 134812

003 - PARTE EXTERNA - CESTO - GUARDA CORPO



003 - PARTE EXTERNA - CESTO - GUARDA CORPO



003 - PARTE EXTERNA - CESTO - GUARDA CORPO



003 - PARTE EXTERNA - CESTO - GUARDA CORPO



003 - PARTE EXTERNA - CESTO - GUARDA CORPO



004 - PARTE EXTERNA - CESTO - ASSOALHO



Plataforma Elevatoria de Trabalho Eletrica Modelo E400A - N. Serie 134812

005 - 005 - PARTE INTERNA - MOTOR - SISTEMA HIDRÁULICO



006 - PAINÉIS - CONTROLES - INDICADORES



006 - PAINÉIS - CONTROLES - INDICADORES



007 - PNEU DIANTEIRO - DIREITO



007 - PNEU DIANTEIRO - DIREITO



008 - PNEU DIANTEIRO - ESQUERDO



Plataforma Elevatoria de Trabalho Eletrica Modelo E400A - N. Serie 134812

008 - PNEU DIANTEIRO - ESQUERDO



009 - PNEU TRASEIRO - DIREITO



009 - PNEU TRASEIRO - DIREITO



010 - PNEU TRASEIRO - ESQUERDO



010 - PNEU TRASEIRO - ESQUERDO



011 - 011 - 011 - BANCO DE BATERIAS

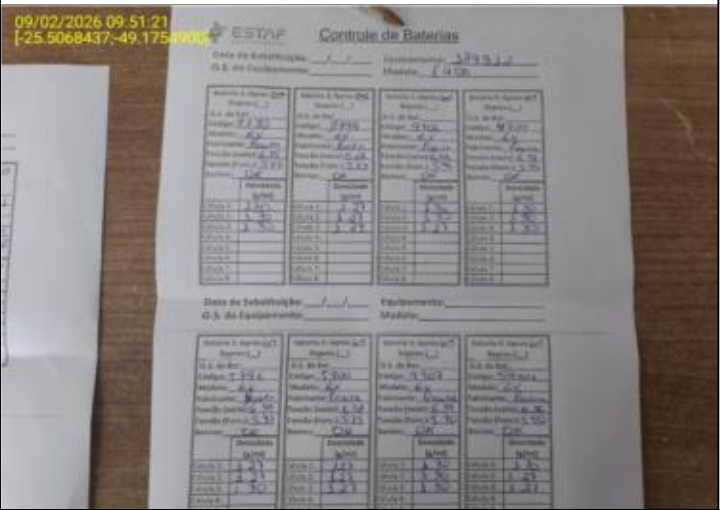


Plataforma Elevatoria de Trabalho Eletrica Modelo E400A - N. Serie 134812

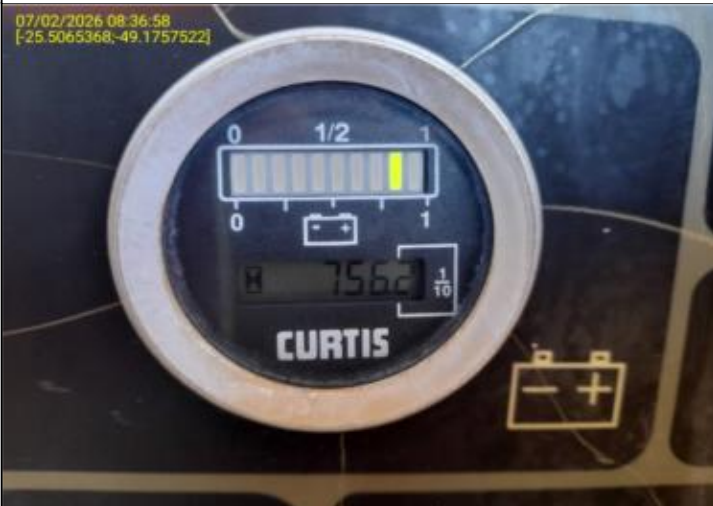
011 - 011 - 011 - BANCO DE BATERIAS



011 - 011 - 011 - BANCO DE BATERIAS



012 - 012 - HORÍMETRO



013 - BOTÃO DE EMERGÊNCIA



013 - BOTÃO DE EMERGÊNCIA



014 - GIROFLEX



Plataforma Elevatoria de Trabalho Eletrica Modelo E400A - N. Serie 134812

015 - PORTA MANUAL - ABERTO



016 - PORTA MANUAL - FECHADO



017 - EXTINTOR DE INCÊNDIO - COMPLETO



018 - EXTINTOR DE INCÊNDIO - MANÔMETRO



019 - EXTINTOR DE INCÊNDIO - VALIDADE



020 - EQUIPAMENTO CARREGADO NO CAMINHÃO



Plataforma Elevatoria de Trabalho Eletrica Modelo E400A - N. Serie 134812

021 - TANQUE HIDRÁULICO OU COMBUSTÍVEL

07/02/2026 09:16:43  
[-25.5067047;-49.1755680]



## OBSERVAÇÕES GERAIS & ASSINATURAS

<b>CLIENTE</b>	ESTAF EQUIPAMENTOS S/A - FL PR	<b>O.S. Nº</b>	02522
<b>ABERTURA ATENDIMENTO</b>	06/02/2026 11:47:21		
<b>CHECK-IN</b>	07/02/2026 07:55:54	<b>CHECK-OUT</b>	09/02/2026 11:47:25
<b>RESPONSÁVEL TÉCNICO</b>	WALDIR GUTIERREZ PROCHMANN		

### OBSERVAÇÕES GERAIS & ASSINATURAS (CHECK-LISTS)

FUNÇÃO (CLIENTE)

SIGN-Messias 07022026-091826