



Adriano Flavio Vanjura  
Engenheiro Civil | CREA MG - 247.844/D

Laudo de Avaliação de Imóvel Urbano



Foto 1: vista do avaliando



Foto 2: vista do avaliando



Foto 3: vista do avaliando



Foto 4: vista do avaliando



Foto 4: vista do avaliando. Falta de manutenção e mau estado de conservação das cercas e alambrados.



Foto 5: vista do avaliando. Falta de manutenção e mau estado de conservação das cercas e alambrados.





Adriano Flavio Vanjura  
Engenheiro Civil | CREA MG - 247.844/D

*Laudo de Avaliação de Imóvel Urbano*



Foto 6: vista da entrada da área administrativa e escritório. Falta de manutenção e mau estado de conservação da cobertura, falta de esquadrias de janeladas.



Foto 7: vista da entrada da área administrativa e escritório. Falta de manutenção e mau estado de conservação da cobertura, forros, falta de esquadrias de janeladas.



Foto 8: vista da entrada da área administrativa e escritório. Falta de manutenção e mau estado de conservação da cobertura, forros, falta de esquadrias de janeladas.



Foto 9: vista interna da área administrativa. Falta de manutenção e mau estado de conservação das paredes, forro e pisos, infiltrações.



Foto 10: vista interna da área administrativa. Falta de manutenção e mau estado de conservação das paredes, forro e pisos, infiltrações.



Foto 11: vista interna da área administrativa. Danos nas instalações elétricas, falta de disjuntores e enfição.





Adriano Flavio Vanjura  
Engenheiro Civil | CREA MG - 247.844/D

*Laudo de Avaliação de Imóvel Urbano*



Foto 12: vista interna da área administrativa. Danos nos forros, infiltrações, falta de manutenção, mau estado de conservação.



Foto 13: vista interna da área administrativa. Danos nos forros, infiltrações, falta de manutenção, mau estado de conservação.



Foto 14: vista interna da área administrativa. Danos nos forros, infiltrações, falta de manutenção, falta de esquadria de janela, mau estado de conservação.



Foto 15: vista interna da área administrativa. Danos nos forros, danos no telhado, deterioração do madeiramento, mau estado de conservação.



Foto 16: vista interna da área administrativa. Danos nos forros, danos no telhado, deterioração do madeiramento, mau estado de conservação.

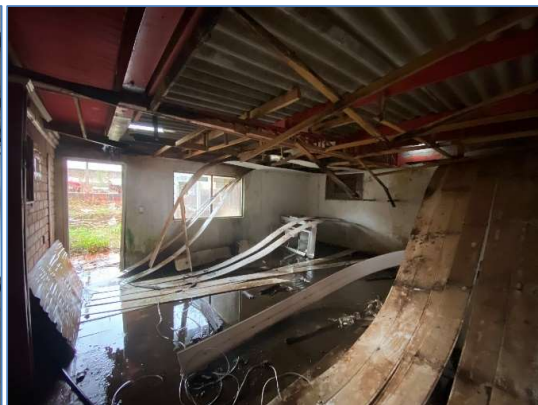


Foto 17: vista interna da área administrativa. Danos nos forros, danos no telhado, infiltrações generalizadas, deterioração do madeiramento, mau estado de conservação.





Adriano Flavio Vanjura  
Engenheiro Civil | CREA MG - 247.844/D

*Laudo de Avaliação de Imóvel Urbano*



Foto 18: vista interna da área administrativa. Danos infiltrações generalizadas, falta de esquadria de janela, mau estado de conservação.



Foto 19: vista interna da área administrativa. Danos infiltrações generalizadas, falta de esquadria de janela, mau estado de conservação.



Foto 20: vista interna da área administrativa. Danos infiltrações generalizadas, danos nos pisos, falta de esquadria de janela, mau estado de conservação.



Foto 21: vista interna da área administrativa. Danos infiltrações generalizadas, danos nos pisos, falta de esquadria de janela, mau estado de conservação.



Foto 22: vista interna da área administrativa. Danos nas paredes, rachaduras, infiltrações, mau estado de conservação.



Foto 23: vista interna da área administrativa. Danos nas paredes, rachaduras, infiltrações, mau estado de conservação.





Adriano Flavio Vanjura  
Engenheiro Civil | CREA MG - 247.844/D

*Laudo de Avaliação de Imóvel Urbano*



Foto 24: vista interna da área administrativa. Danos nas paredes, rachaduras, infiltrações, mau estado de conservação.



Foto 25: vista interna da área administrativa. Danos nos forros, danos no telhado, infiltrações generalizadas, deterioração do madeiramento, mau estado de conservação



Foto 26: vista do salão, deterioração e falta de conservação e manutenção.



Foto 27: vista do salão, deterioração dos revestimentos e pisos, infiltrações, falta de conservação e manutenção.



Foto 28: vista do salão, deterioração dos revestimentos e pisos, infiltrações, falta de conservação e manutenção.

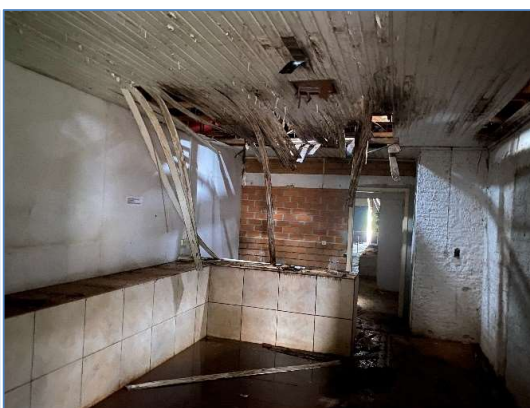


Foto 29: vista do salão, deterioração dos revestimentos e pisos, infiltrações, danos nos forros e cobertura, falta de conservação e manutenção.





Adriano Flavio Vanjura  
Engenheiro Civil | CREA MG - 247.844/D

Laudo de Avaliação de Imóvel Urbano



Foto 30: vista do vestiário e guarita, falta de manutenção, mau estado de conservação.



Foto 31: vista do vestiário e guarita, falta de manutenção, mau estado de conservação.



Foto 32: vista do galpão/barracão, mau estado de conservação.



Foto 33: vista do galpão/barracão, mau estado de conservação.



Foto 34: vista do galpão/barracão e cobertura anexa, mau estado de conservação.

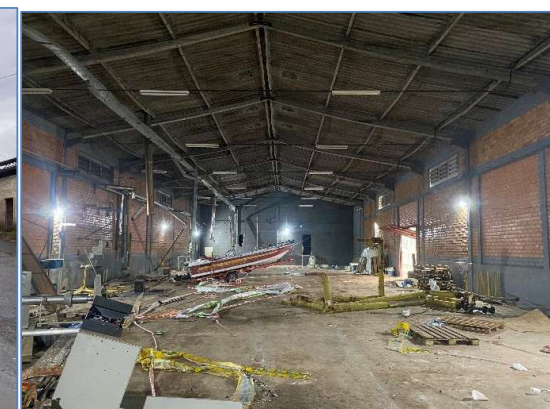


Foto 35: vista interna do galpão/barracão, mau estado de conservação.





Adriano Flavio Vanjura  
Engenheiro Civil | CREA MG - 247.844/D

*Laudo de Avaliação de Imóvel Urbano*

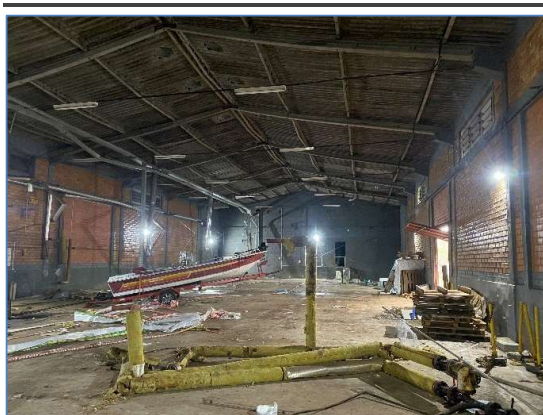


Foto 36: vista interna do galpão/barracão, mau estado de conservação.

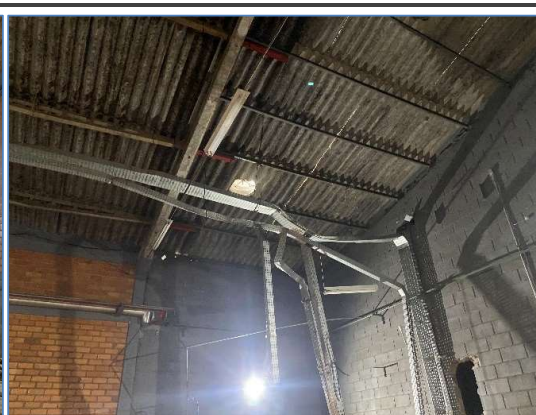


Foto 37: vista interna do galpão/barracão, mau estado de conservação, telhas trincadas, infiltrações.

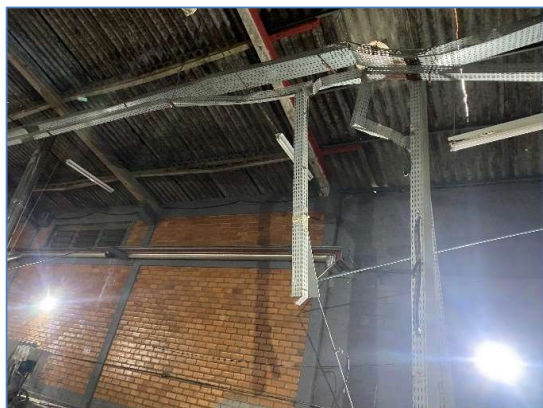


Foto 38: vista interna do galpão/barracão, mau estado de conservação, telhas trincadas, infiltrações.

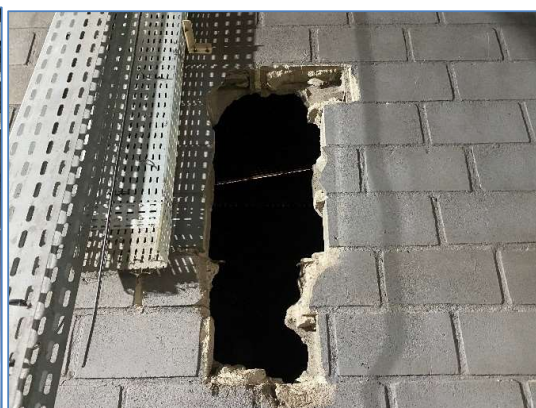


Foto 39: vista interna do galpão/barracão, mau estado de conservação, paredes danificadas.



Foto 40: vista interna do galpão/barracão, mau estado de conservação, infiltrações, pisos danificados.



Foto 41: vista interna do galpão/barracão, mau estado de conservação, infiltrações.





Adriano Flavio Vanjura  
Engenheiro Civil | CREA MG - 247.844/D

*Laudo de Avaliação de Imóvel Urbano*



Foto 41: vista interna do galpão/barracão, mau estado de conservação, infiltrações.



Foto 42: vista interna do galpão/barracão, mau estado de conservação, infiltrações, rachaduras.



Foto 43: vista interna do galpão/barracão, mau estado de conservação, infiltrações, danos no reboco, rachaduras.



Foto 44: vista interna da cobertura anexa ao galpão, mau estado de conservação, infiltrações.



Foto 45: vista da casa da caldeira e oficina, mau estado de conservação, falta de acabamentos, infiltrações.



Foto 46: vista da casa da caldeira e oficina, mau estado de conservação, falta de acabamentos, infiltrações.





Adriano Flavio Vanjura  
Engenheiro Civil | CREA MG - 247.844/D

*Laudo de Avaliação de Imóvel Urbano*



Foto 47: vista interna da casa da caldeira, mau estado de conservação, telhas trincadas, infiltrações.



Foto 48: vista interna da casa da caldeira, mau estado de conservação, telhas trincadas, infiltrações.



Foto 49: vista interna da oficina, mau estado de conservação, telhas trincadas, infiltrações.



Foto 50: vista do lote.



Foto 51: vista do lote.



Foto 52: vista do lote.

