

ÁREA TOTAL CONSTRUÍDA DAS EDIFICAÇÕES EXISTENTES NA GLEBA 14-D:

São duas torres de apartamentos designadas como Torres C e Torre D

A torre C possui 8 pavimentos, sendo que o oitavo pavimento não está totalmente concluído quanto à sua estrutura, faltando a laje de cobertura. Esta torre é a que está mais à frente do terreno, mais próxima da entrada.

A torre D possui 8 pavimentos completos quanto à sua estrutura.

Conforme medidas das edificações, idênticas às da Gleba 14-C, temos:

- a área útil de cada apartamento é de: 75,87 m²
- área comum de cada apartamento: 7,19 m²
- área total de cada apartamento: 83,06 m²

Resulta que:

- Área de cada pavimento (4 apartamentos) 332,24 m²
- Área de cada torre (8 pavim.s) 2.657,92 m²



Foto 7 – Dois edifícios não concluídos existentes na Gleba 14D.



Foto 8 – Outra vista desses edifícios. Aos fundos visualiza-se os edifícios da Gleba 14C.

FOTOS INTERNAS DOS APARTAMENTOS DAS TORRES C e D (GLEB 14D):



Entrada do apartamento 03 – Bloco C



Vista da sala.



Vista da cozinha.



Foto – Entrada apartamento 01 Bloco C



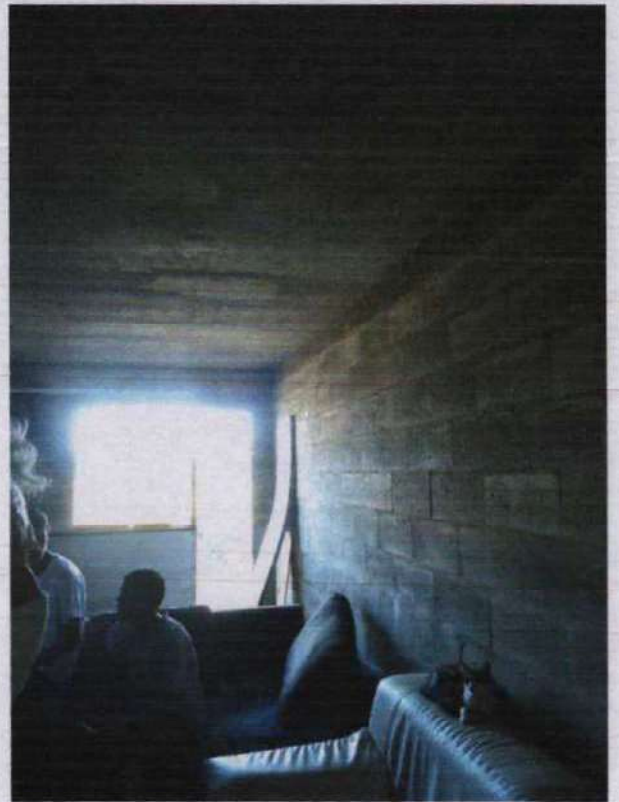
Interior do apartamento 01 Bloco C



Interior apartamento 01 Bloco C



Entrada do apartamento 13 – Bloco C



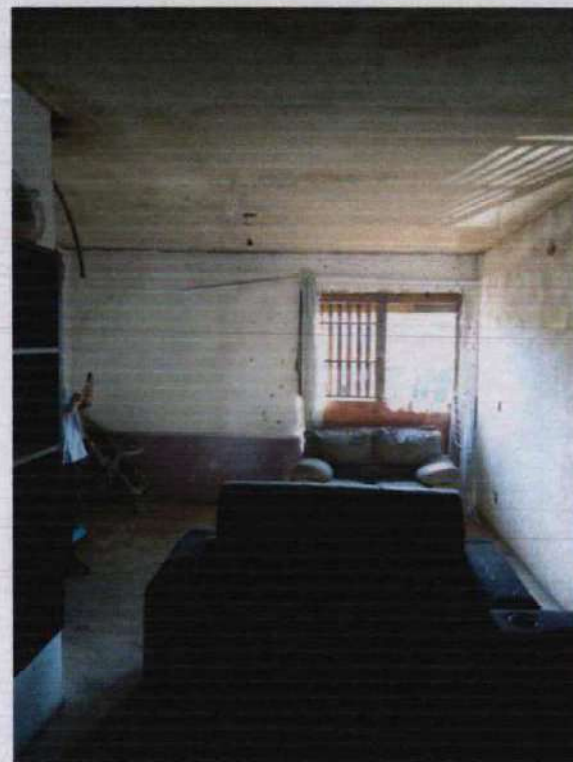
Interior do apartamento 13 Bloco C



Banheiro do apartamento 13 Bloco C



Entrada Apartamento 61 Bloco D



Interior do apartamento 61 Bloco D

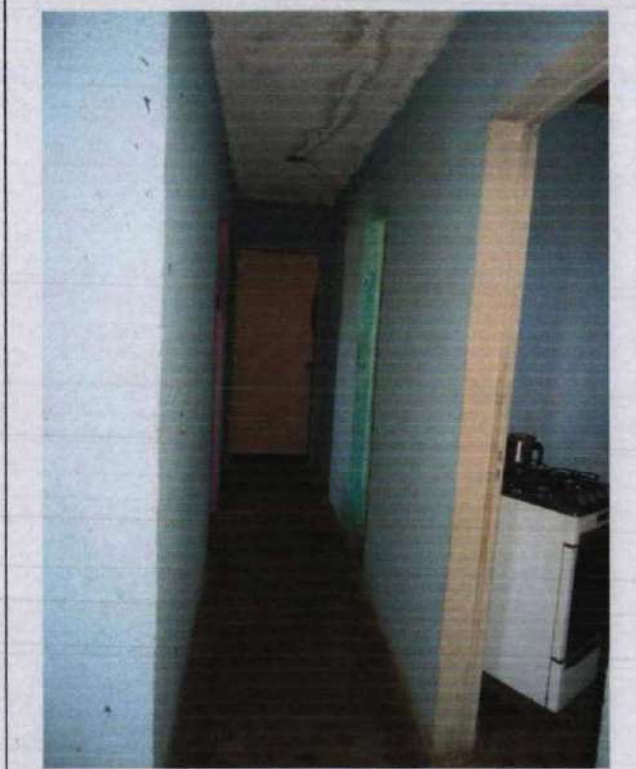
M



Entrada do apartamento 62 – Bloco D



Interior do apartamento 62 Bloco D



Vista interna apartamento 62 Bloco D.

OCUPAÇÕES EXISTENTES NA GLEBA 14D

Na gleba 14D, existem 2 torres de apartamentos incompletas já mostradas nas fotos abaixo. Não se verifica aparentemente interferência das divisas da Gleba 14D com imóveis vizinhos conforme mostrado na foto aérea abaixo extraída do Google Earth, datada de 23/07/2021.



Imagem extraída do site Google Earth mostrando as edificações inacabadas existentes no terreno, à esquerda gleba 14-C e à direita Gleba 14-D.