

O.S. Nº: 078108



**ESTAF**  
EQUIPAMENTOS

	<b>Ordem de Serviço</b>	<b>Data Programada</b>	<b>Aplicação</b>
	078108	20/04/2026	133655 Plataforma Elevatoria de Trabalho Eletrica Modelo E400 A - N. Serie 133655
<b>Informações Gerais</b>		<b>Padrões de Execução</b>	
<b>Filial:</b> 7 - ESTAF EQUIPAMENTOS S/A - FL PR <b>Código do Contrato:</b> <b>Cliente:</b> 31647 - <b>Solicitante/Funcionário:</b> 00700 - LUCAS VAZ DA SILVA <b>Responsável:</b> 00856 - MESSIAS DE LIMA SOUZA <b>Distância Estaf x Cliente:</b> 20,9		<b>Prazo de Entrega:</b> 20/04/2026 <b>Início Parada:</b> 13:01 <b>Fim Parada:</b> 15:01 <b>Tempo de Execução:</b> 01:58 <b>Tipo de Manutenção:</b> CHK - CHECKLIST <b>Prioridade:</b> <b>Horímetro:</b> 0	
<b>Serviço Solicitado:</b> O.S de Venda E400A - 133655			

**Observações:**

Local do atendimento: [ X ]Estaf [ ]Cliente

Segue abaixo RELATÓRIO FOTOGRÁFICO do atendimento.  
(Registro obrigatório da Parte Externa e Interna do Equipamento e Local de Uso do Equipamento).

**TESTE DAS BATERIAS**

Número da bateria: ACD-000053  
Modelo da bateria: 6BS390  
Ano da bateria: 2022  
Nível do eletrólito (água): OK  
Tensão antes do processo (em vazio): 6.16  
Processos aplicados: ELEVAÇÃO  
Tensão em carga (sob estresse): 5.89  
Medição com densímetro: 1.24, 1.24, 1.24  
Aprovada? Sim [ ] Não [x ]

Número da bateria: ACD-000060  
Modelo da bateria: 6BS390  
Ano da bateria: 2022  
Nível do eletrólito (água): OK  
Tensão antes do processo (em vazio): 6.19  
Processos aplicados: ELEVAÇÃO  
Tensão em carga (sob estresse): 5.93  
Medição com densímetro: 1.26, 1.26, 1.26  
Aprovada? Sim [ ] Não [x ]

Número da bateria: ACD-000059  
Modelo da bateria: 6BS390  
Ano da bateria: 2022  
Nível do eletrólito (água): OK  
Tensão antes do processo (em vazio): 6.23  
Processos aplicados: ELEVAÇÃO  
Tensão em carga (sob estresse): 5.93  
Medição com densímetro: 1.26, 1.24, 1.24  
Aprovada? Sim [ ] Não [x ]

Número da bateria: ACD-000058  
Modelo da bateria: 6BS390  
Ano da bateria: 2022  
Nível do eletrólito (água): OK  
Tensão antes do processo (em vazio): 6.17  
Processos aplicados: ELEVAÇÃO  
Tensão em carga (sob estresse): 5.94  
Medição com densímetro: 1.26, 1.26, 1.24  
Aprovada? Sim [ ] Não [x ]

Número da bateria: ACD-000057  
Modelo da bateria: 6BS390  
Ano da bateria: 2022  
Nível do eletrólito (água): OK  
Tensão antes do processo (em vazio): 6.15  
Processos aplicados: ELEVAÇÃO  
Tensão em carga (sob estresse): 5.92  
Medição com densímetro: 1.24, 1.24, 1.26  
Aprovada? Sim [ ] Não [x ]

Número da bateria: ACD-000056  
Modelo da bateria: 6BS390  
Ano da bateria: 2022  
Nível do eletrólito (água): OK  
Tensão antes do processo (em vazio): 6.18  
Processos aplicados: ELEVAÇÃO  
Tensão em carga (sob estresse): 5.93  
Medição com densímetro: 1.24, 1.24, 1.26  
Aprovada? Sim [ ] Não [x ]

Número da bateria: ACD-000055  
Modelo da bateria: 6BS390  
Ano da bateria: 2022  
Nível do eletrólito (água): OK  
Tensão antes do processo (em vazio): 6.18  
Processos aplicados: ELEVAÇÃO  
Tensão em carga (sob estresse): 5.92  
Medição com densímetro: 1.26, 1.24, 1.24  
Aprovada? Sim [ ] Não [ x ]

Número da bateria: ACD-000054  
Modelo da bateria: 6BS390  
Ano da bateria: 2022  
Nível do eletrólito (água): OK

Tensão antes do processo (em vazio): 6.13  
 Processos aplicados: ELEVAÇÃO  
 Tensão em carga (sob estresse): 5.89  
 Medição com densímetro: 1.24, 1.24, 1.22  
 Aprovada? Sim [ ] Não [x ]

Observações do equipamento:  
 Cesto e painel de plataforma com danos a pintura e desgaste dos adesivos.  
 Pequenos cortes nos pneus.  
 Imperfeições de pintura na estrutura (contrapeso, tampa de acesso aos motores de deslocamento, chassis, capô de fibra).

**Observações do Plano:**

**E = EXECUTADO / P = PENDENTE / N = NÃO EXECUTADO**

E	P	N	Descrição
✓			001-PLACA DE IDENTIFICAÇÃO (NÚMERO DE PATRIMÔNIO)
✓			002-PARTE EXTERNA - CHASSI - PARTE CESTO
✓			003-PARTE INTERNA - MOTOR - SISTEMA HIDRÁULICO
✓			004-PAINÉIS - CONTROLES - INDICADORES
✓			005-PNEU DIANTEIRO - DIREITO
✓			006-PNEU DIANTEIRO - ESQUERDO
✓			007-PNEU TRASEIRO - DIREITO
✓			008-PNEU TRASEIRO - ESQUERDO
✓			009-BANCO DE BATERIAS
✓			010-HORÍMETRO
✓			011-BOTÃO DE EMERGÊNCIA
✓			012-GIROFLEX
✓			013-PORTA MANUAL

E	P	N	Ocorrência	Causa	Serviço	Material	Qtde Real
✓					-	-	
✓					-	-	
✓					-	-	
✓					-	-	
✓					-	-	
✓					-	-	
✓					-	-	
✓					-	-	
✓					-	-	
✓					-	-	
✓					-	-	
✓					-	-	
✓					-	-	
✓					-	-	
✓					-	-	

Executante	Início do Serviço	Fim do Serviço	Tempo
00856 - MESSIAS DE LIMA SOUZA	22/04/2026 13:01	22/04/2026 15:00	01:59

Classificação da Visita	Responsabilidade da Falha
Produtiva	Estaf

Assinatura da O.S.

*[Handwritten signature]*

SIGN-Messias 22042026-021837

Relatório Fotográfico - Registro de Serviços

foto\_22\_04\_2026\_10\_34\_59.jpg



foto\_22\_04\_2026\_10\_35\_17.jpg



foto\_22\_04\_2026\_10\_35\_44.jpg



foto\_22\_04\_2026\_10\_35\_59.jpg



foto\_22\_04\_2026\_10\_36\_16.jpg



foto\_22\_04\_2026\_10\_36\_40.jpg



foto\_22\_04\_2026\_10\_36\_57.jpg



foto\_22\_04\_2026\_10\_37\_16.jpg



foto\_22\_04\_2026\_10\_37\_37.jpg



foto\_22\_04\_2026\_10\_37\_52.jpg



foto\_22\_04\_2026\_10\_38\_10.jpg



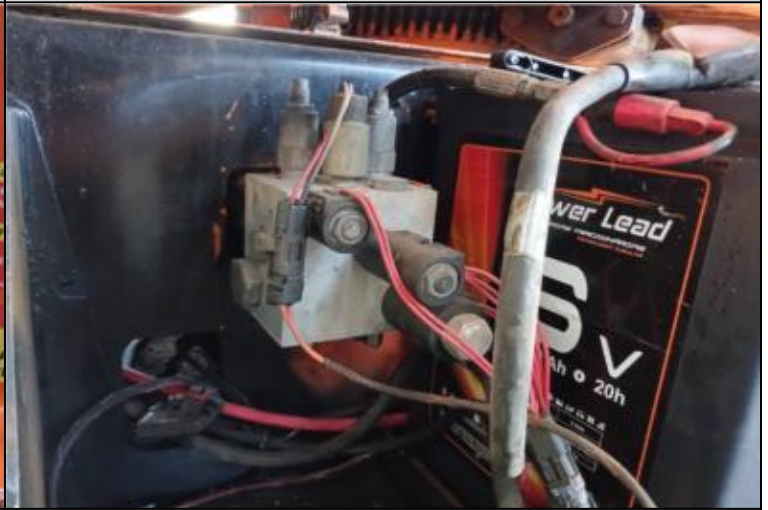
foto\_22\_04\_2026\_10\_38\_32.jpg



foto\_22\_04\_2026\_10\_38\_56.jpg



foto\_22\_04\_2026\_10\_39\_07.jpg



foto\_22\_04\_2026\_10\_39\_37.jpg



foto\_22\_04\_2026\_10\_39\_52.jpg



foto\_22\_04\_2026\_10\_40\_28.jpg



foto\_22\_04\_2026\_10\_40\_54.jpg



foto\_22\_04\_2026\_10\_41\_33.jpg



foto\_22\_04\_2026\_10\_41\_57.jpg



foto\_22\_04\_2026\_10\_42\_12.jpg



foto\_22\_04\_2026\_10\_42\_38.jpg



foto\_22\_04\_2026\_10\_43\_03.jpg



foto\_22\_04\_2026\_10\_43\_16.jpg



foto\_22\_04\_2026\_10\_47\_58.jpg



foto\_22\_04\_2026\_10\_48\_08.jpg



foto\_22\_04\_2026\_10\_48\_38.jpg



foto\_22\_04\_2026\_10\_48\_51.jpg



foto\_22\_04\_2026\_10\_49\_19.jpg



foto\_22\_04\_2026\_10\_49\_35.jpg



foto\_22\_04\_2026\_10\_50\_06.jpg



foto\_22\_04\_2026\_10\_50\_15.jpg



**Relatório Fotográfico - Fotos Gerais do Equipamento**

foto\_22\_04\_2026\_14\_22\_51.jpg



foto\_22\_04\_2026\_14\_23\_31.jpg



foto\_22\_04\_2026\_14\_24\_08.jpg



foto\_22\_04\_2026\_14\_24\_35.jpg



foto\_22\_04\_2026\_14\_24\_59.jpg



foto\_22\_04\_2026\_14\_25\_49.jpg



foto\_22\_04\_2026\_14\_26\_16.jpg



foto\_22\_04\_2026\_14\_27\_01.jpg



foto\_22\_04\_2026\_14\_28\_41.jpg



foto\_22\_04\_2026\_14\_29\_18.jpg



foto\_22\_04\_2026\_14\_32\_28.jpg



foto\_22\_04\_2026\_14\_33\_30.jpg



foto\_22\_04\_2026\_14\_33\_50.jpg



foto\_22\_04\_2026\_14\_34\_11.jpg



foto\_22\_04\_2026\_14\_34\_29.jpg



foto\_22\_04\_2026\_14\_34\_45.jpg



foto\_22\_04\_2026\_14\_35\_08.jpg



foto\_22\_04\_2026\_14\_35\_23.jpg

