

Equipamentos da Extração

Planta de Itacoatiara - Am

Complexo Itacoatiara
2023





Extrator de Massa

- ✓ Fabricante: Lurgi
- ✓ Comprimento: 27220 mm
- ✓ Altura: 4830 mm
- ✓ Largura: 3000 mm
- ✓ T. de resid. de massa: 45 min
- ✓ Capacidade: 2.000 ton/dia massa expandida
- ✓ Possui 5 funis de miscela em AC
- ✓ Chuveiros: 48
- ✓ Fundo móvel
- ✓ N° de caçambas: 84
- ✓ Altura da caçamba: 1900 mm
- ✓ Largura da caçamba: 600 mm
- ✓ Compr. da caçamba: 1700 mm
- ✓ Esteira superior: 208 telas de AC
- ✓ Esteira inferior: 210 telas de AI e 20 AC
- ✓ Material do corpo superior: AI
- ✓ Material da caçamba: AC
- ✓ Visores: 63 (Em todo equipamento)





Extrator de Massa





Extrator de Massa | Hopper de Alimentação

- ✓ Estrutura em Aço Carbono
- ✓ Capacidade: 5 m³
- ✓ Diâmetro: 1500 mm
- ✓ Altura: 3000 mm
- ✓ Mexedor em Aço Inox
- ✓ 4 roscas de alimentação com um acionamento





Extrator de Massa | Lateral Direita





Extrator de Massa | Lateral Esquerda





Extrator de Massa





Extrator de Massa | Tremonhas de Miscela





Extrator de Massa | Tremonhas de Miscela



✓ Extrator de Massa | Tremonhas



✓ Extrator de Massa | Esteiras com fundo móvel





Extrator de Massa | Estrutura Interna



✔ Extrator de Massa | Chuveiros





Extrator de Massa | Estrutura interna



Extrator de Massa | Correntes





Extrator de Massa | Caçambas





Rosca de descarga do Extrator

- ✓ Fabricante: TECNAL
- ✓ Largura: 600 mm
- ✓ Comprimento: 4700 mm
- ✓ Potência: 15 CV
- ✓ Velocidade: 0,6 m/s





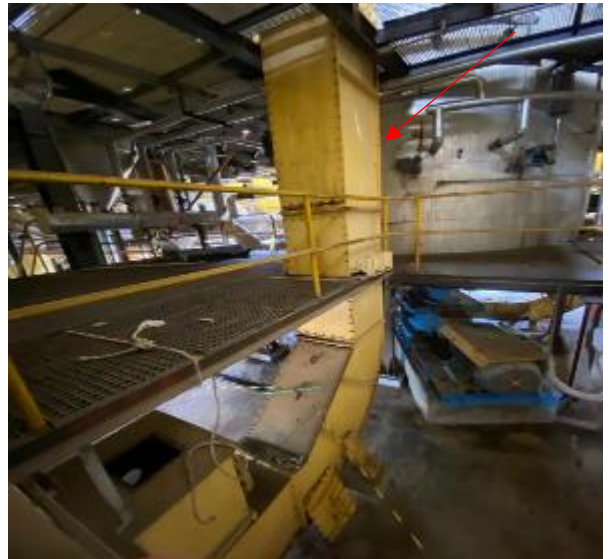
BK de Alimentação do DT

- ✓ Fabricante: TECNAL
- ✓ Largura: 600 mm
- ✓ Comprimento: 18000 mm
- ✓ Potência: 40 CV
- ✓ Velocidade: 0,6 m/s
- ✓ Capacidade: 130 ton/h





BK de Alimentação do DT





Dessolventizador e Tostador (DT)

- ✓ Total de Estágios: 8
 - *Estágios 1, 2 e 3 Dessolventizador;
 - *Estágios 4, 5 e 6 Dessolventizador e Tostador
 - *Estágios 7 e 8 Tostador
- ✓ Altura total: 11500 mm
- ✓ Diâmetro: 5200 mm
- ✓ Temperatura de saída dos gases: 72°C
- ✓ Dados da Qualidade: Proteína solúvel = 74,6
- ✓ Residual de solvente: Limite de trabalho até 300 ppm de hexano





Dessolventizador e Tostador (DT)



✓ 6° Estágio do Dessolventizador e Tostador (DT)



✓ 7° Estágio DT



✓ 8° Estágio DT





8° Estágio do Dessolventizador e Tostador (DT)





Trocadores de Calor (Condensadores) - 7 unidades

TAG	Diámetro Dos Tubos	N° de Tubos	Com P.	A. Troca Térmica
520	32mm	102	4m	62 m ²
23/2	32mm	145	4m	88 m ²
20BI	32mm	431	6m	261 m ²
20CI	32mm	337	6m	204 m ²
23/1	32mm	164	6m	99,5 m ²
19/2	32mm	421	6m	255 m ²
35	32mm	163	6m	99m ²



✓ Trocadores de Calor (Condensadores)



✓ Trocadores de Calor (Condensadores)





Coluna Acabadora (Stripper)

- ✓ Altura : 12,74 m
- ✓ Concentração da miscela na entrada : 97% óleo 3% Hexano
- ✓ Diâmetro do domo da coluna: 1600 mm
- ✓ Diâmetro da tubulação entrada P22B: 4"
- ✓ Diâmetro da tubulação saída P22B: 4"
- ✓ Diâmetro do corpo da coluna: 820 mm
- ✓ N° de estágios da coluna: 8
- ✓ Temperatura de saída do óleo: 120°C
- ✓ Material Interno: Aço Inox



✓ Coluna Acabadora (Stripper) 18/B



✔ Estrutura Interna da Coluna Acabadora (Stripper) 18/B



✓ Estrutura Inferior da Coluna Acabadora (Stripper) 18/B



✓ Sistema de recuperação de solvente composta por coluna de absorção e dessorção



- ✓ Altura: 9500 mm
- ✓ Diâmetro: 44,58 mm



✓ Tanque de Miscela



✓ Torre de Resfriamento





Pátio com os Equipamentos

